



Some thoughts on development of Cat

*Michael Theilmeier
Munich June 2017*

Man-made Cat vs. Nat Cat

- Motor development (e.g. „Ogden“; Russia/Romania)
- Terrorism
- Big Bangs and Flames:
Grenfell and consequences





Exposure



Entscheidung der Ministerpräsidentenkonferenz am 1.6.2017 Keine Einführung einer Pflichtversicherung für Naturgefahren

Sehr geehrte Damen und Herren,

nachdem die Chefs der Staatskanzleien eine Pflichtversicherungslösung für Naturgefahren bereits am 16. Februar 2017 abgelehnt hatten, liegt nun auch ein Votum der Ministerpräsidentenkonferenz (MPK) vor.

Am 1. Juni 2017 wurde von der MPK folgende Entscheidung verkündet, der zahlreiche Gespräche zwischen Politik und Verband – zuletzt mit dem baden-württembergischen Staatsminister Murawski am 23. Mai 2017 – vorangegangen waren:

- Nach einem einstimmig beschlossenen Vorschlag aus Baden-Württemberg sollen bei der Vergabe staatlicher Soforthilfen bei Unwetterschäden nur noch solche Bürger zum Zuge kommen, die sich zuvor erfolglos um eine Versicherung bemüht haben oder denen ein Versicherungsangebot zu wirtschaftlich unzumutbaren Bedingungen angeboten wurde. Unbeschadet davon bleiben Härtefallregelungen im Einzelfall.
- Um den Anteil der Bürger mit Versicherungsschutz zu erhöhen, sprechen sich die Ministerpräsidenten ferner für eine bundesweite Kampagne aus. Die zuständigen Fachminister auf Länderebene sollen das

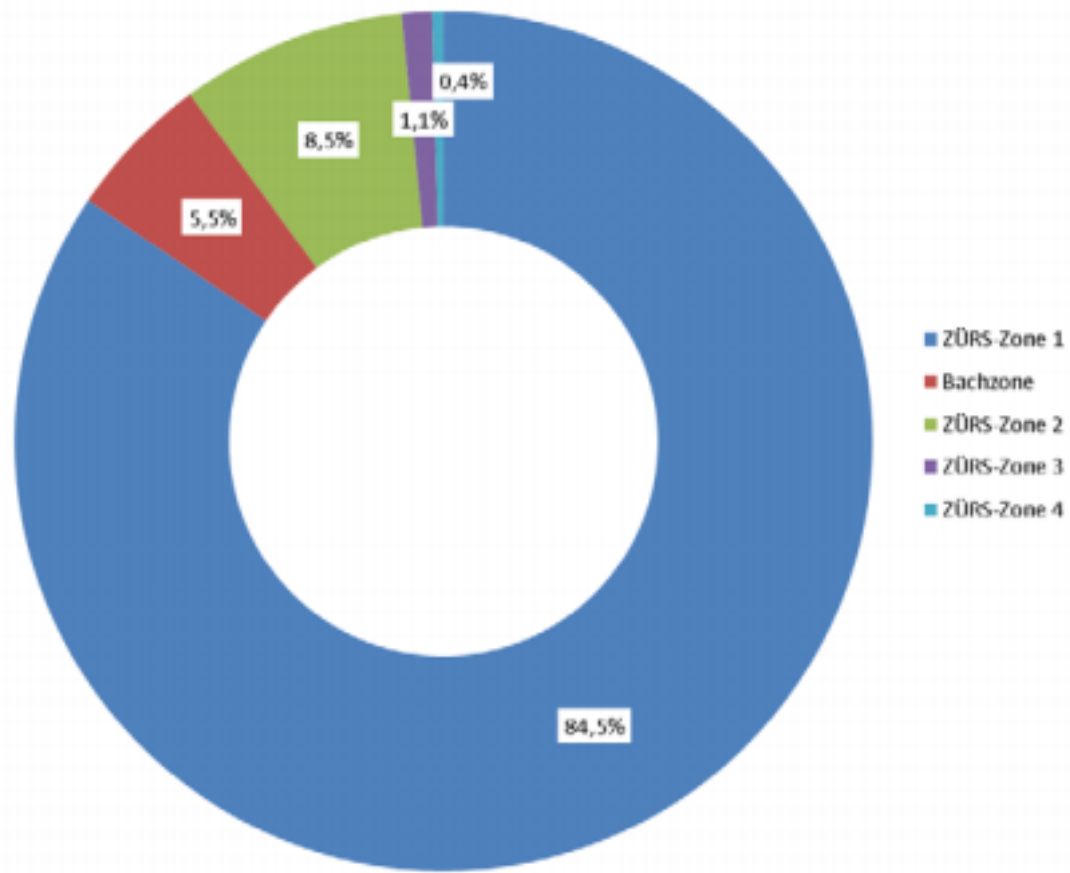
**Gesamtverband der Deutschen
Versicherungswirtschaft e. V.**

Wilhelmstraße 43 / 43 G, 10117 Berlin
Postfach 08 02 64, 10002 Berlin
Tel.: +49 30 2020-5000
Fax: +49 30 2020-6000

51, rue Montoyer
B - 1000 Brüssel
Tel.: +32 2 28247-30
Fax: +32 2 28247-39

Number of Policies by Flood Zones

Wohngebäude Elementar: Verteilung Zahl der Verträge



Number of Losses by Flood Zones

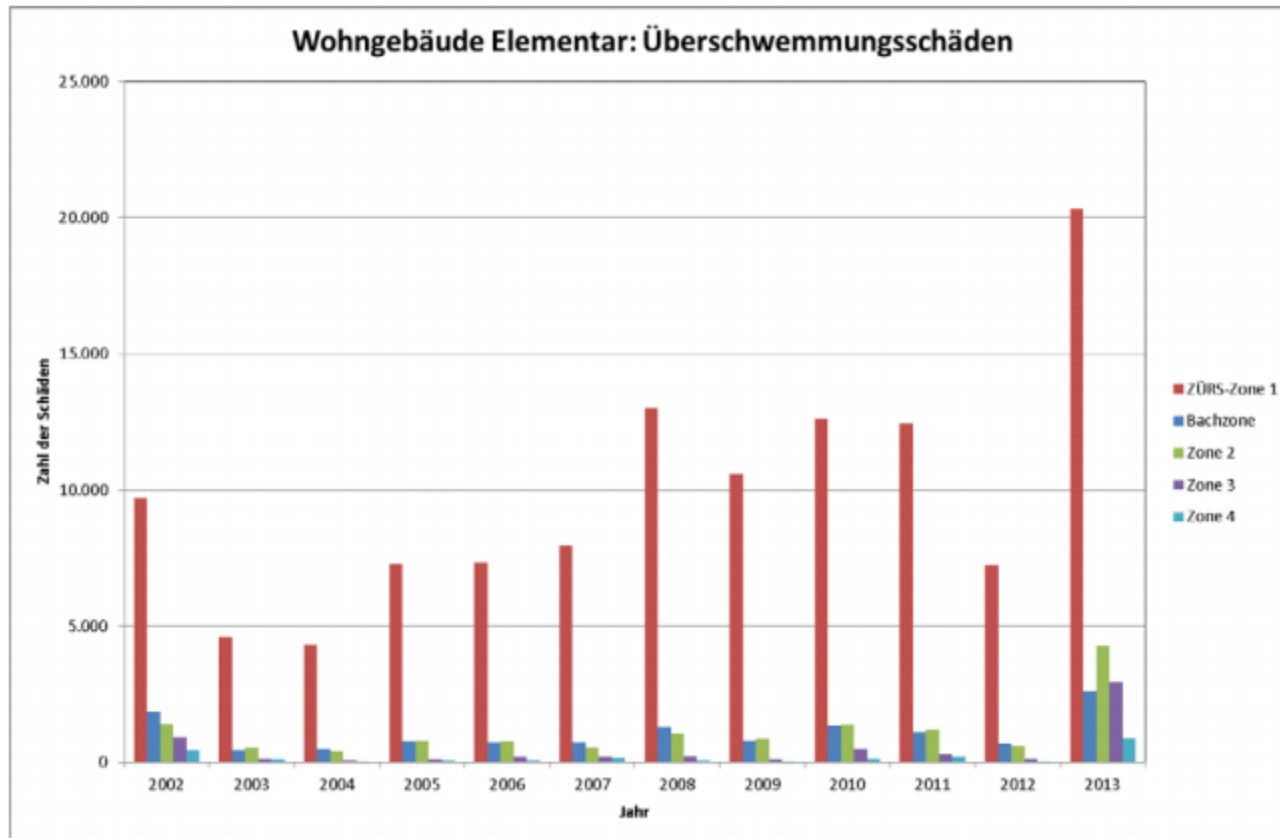




Abb. 1: Gut sichtbare und fein aufgelöste Höhenstrukturen im DGM 5

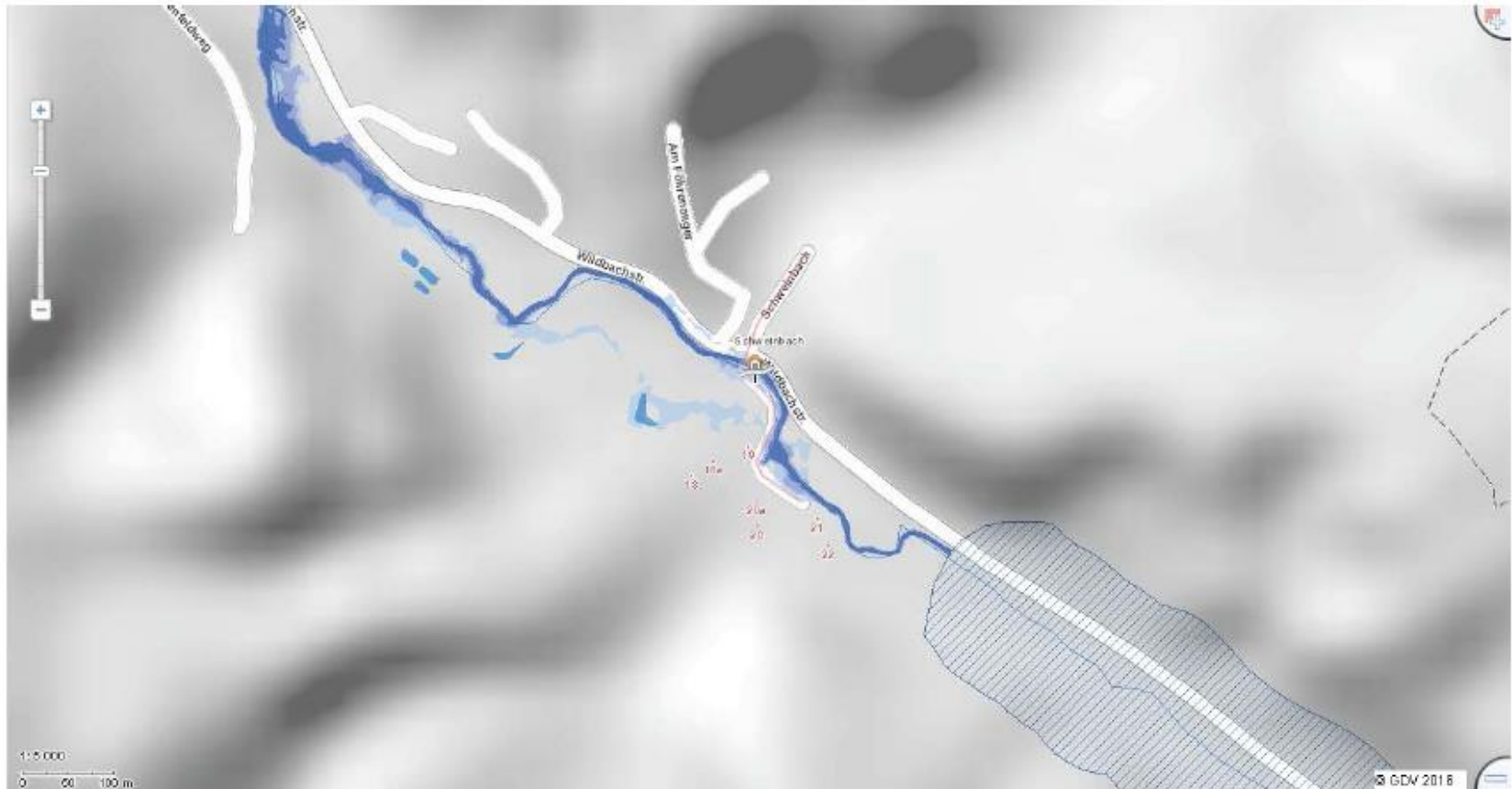


Abb. 2: Grobe Höhenstrukturen im DGM 25

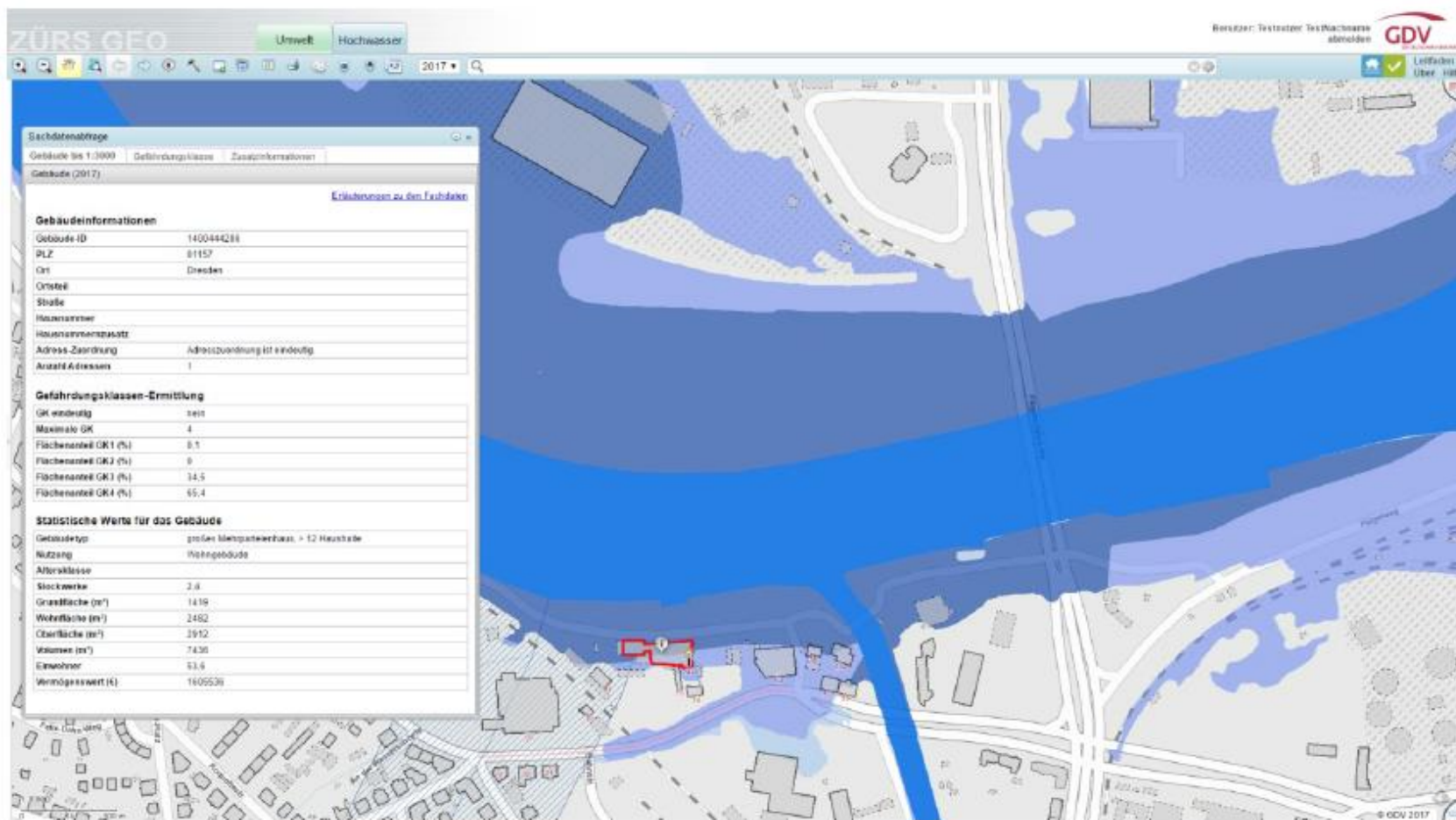


Abb. 3: Gebäudeinformationen als Sachdatenabfrage in der Kartendarstellung

Complex of several buildings

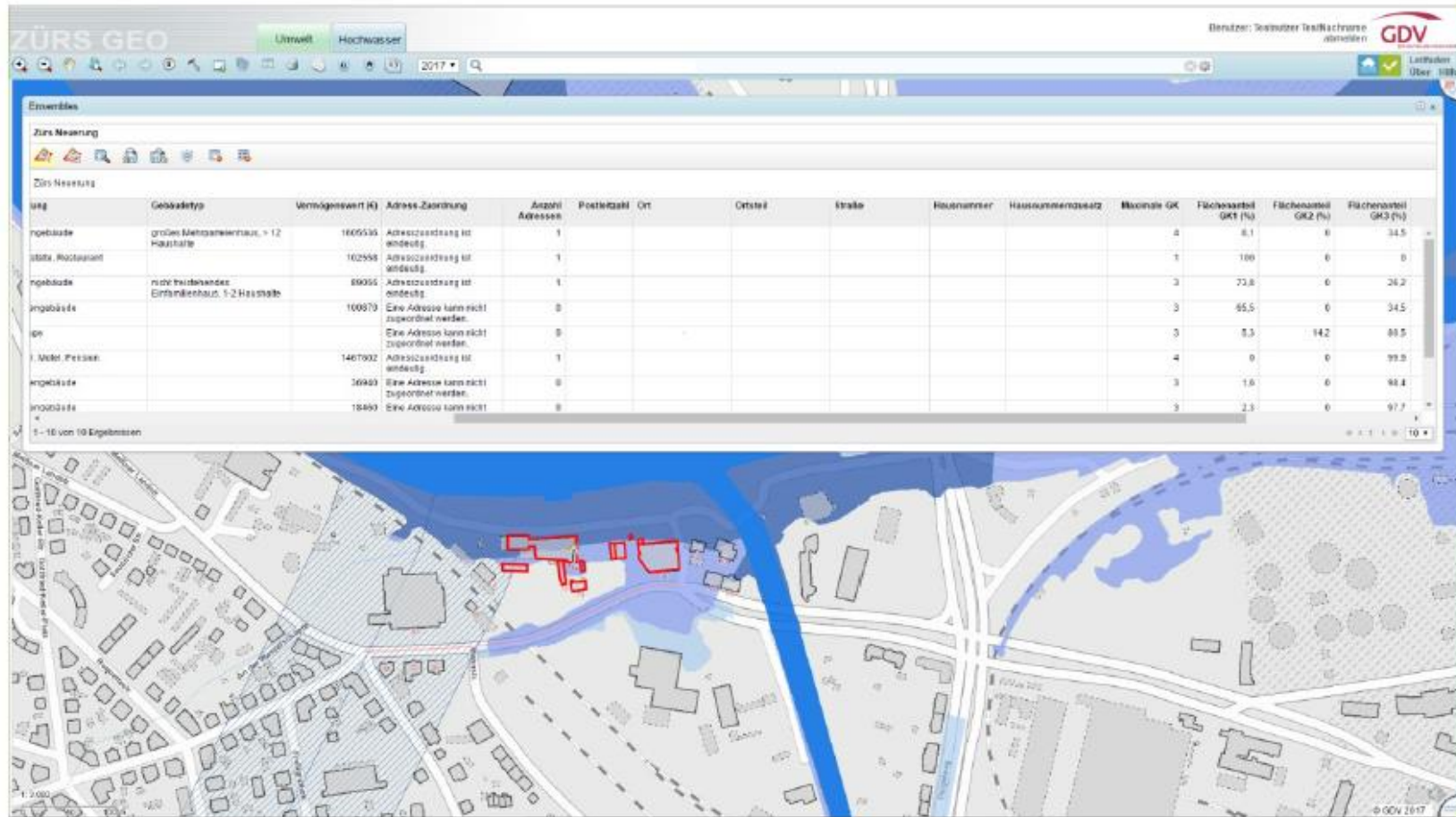


Abb. 4: Gruppierung von Einzelgebäuden zu Ensembles



Private Buildings; Risk rates Flood/EQ

Elementar - Wohngebäude: Schadensätze alle Gefahren (Zusammenfassung)

Versicherungs- summe [Tsd. Mark 14]	Schadensatz in ‰ ZÜRS-Zone 1 (ohne Bach)			Schadensatz in ‰ Bachzone			Schadensatz in ‰ ZÜRS-Zone 2			Schadensatz in ‰ ZÜRS-Zone 3		
	Erdbeben			Erdbeben			Erdbeben			Erdbeben		
	Zone 1	Zone 2	Zone 3	Zone 1	Zone 2	Zone 3	Zone 1	Zone 2	Zone 3	Zone 1	Zone 2	Zone 3
	10	0,11	0,15	0,44	0,18	0,22	0,51	0,42	0,46	0,75	1,94	1,98
20	0,11	0,15	0,44	0,18	0,22	0,51	0,42	0,46	0,75	1,94	1,98	2,27
30	0,10	0,14	0,43	0,16	0,20	0,49	0,38	0,42	0,71	1,81	1,85	2,14
40	0,10	0,14	0,43	0,15	0,19	0,48	0,36	0,40	0,69	1,72	1,76	2,05
50	0,09	0,13	0,42	0,14	0,18	0,47	0,33	0,37	0,66	1,65	1,69	1,98
100	0,08	0,12	0,41	0,12	0,16	0,45	0,28	0,32	0,61	1,42	1,46	1,75
150	0,07	0,11	0,40	0,11	0,15	0,44	0,25	0,29	0,58	1,30	1,34	1,63
200	0,07	0,11	0,40	0,10	0,14	0,43	0,23	0,27	0,56	1,21	1,25	1,54
250	0,07	0,11	0,40	0,10	0,14	0,43	0,22	0,26	0,55	1,15	1,19	1,48
500	0,06	0,10	0,39	0,08	0,12	0,41	0,18	0,22	0,51	0,96	1,00	1,29
1.000	0,05	0,09	0,38	0,07	0,11	0,40	0,15	0,19	0,48	0,80	0,84	1,13
2.000	0,05	0,09	0,38	0,07	0,11	0,40	0,13	0,17	0,46	0,66	0,70	0,99
3.000	0,05	0,09	0,38	0,06	0,10	0,39	0,12	0,16	0,45	0,58	0,62	0,91
5.000	0,04	0,08	0,37	0,06	0,10	0,39	0,10	0,14	0,43	0,50	0,54	0,83
10.000	0,04	0,08	0,37	0,05	0,09	0,38	0,09	0,13	0,42	0,41	0,45	0,74



Thank you!



The material contained in this presentation has been prepared solely for informational purposes by Gen Re. The material is based on sources believed to be reliable and/or from proprietary data developed by Gen Re, but we do not represent as to its accuracy or its completeness. The content of this presentation is intended to provide a general guide to the subject matter. Specialist advice should be sought about your specific circumstances.

Die in dieser Präsentation enthaltenen Informationen wurden von der Gen Re lediglich zu Informationszwecken zusammengestellt. Das Material basiert auf zuverlässigen Quellen oder eigenen Daten der Gen Re. Dennoch übernehmen wir keine Haftung hinsichtlich ihrer Genauigkeit oder Vollständigkeit. Der Inhalt dieser Präsentation ist als allgemeine Information gedacht. Für Ihren konkreten Bedarf sollten Sie auf jeden Fall den Rat eines Spezialisten einholen.